


Vypracoval:	Ing. Tomáš Lasek		HAP:	Ing.		PROJEKTANT ČÁSTI PD  ELMA - MaR, s.r.o. Bohunická cesta 775/8, 664 48 Moravany tel.: 543 423 011, fax: 543 423 016 info@elma-mar.cz, www.elma-mar.cz	
Kreslil:	Ing. Tomáš Lasek		Zodp. projektant:	Ing. L. Mezulánik			
Kontroloval:	Ing. L. Mezulánik						
Obec:	Brno-Město		Místo:	ČNB Brno, Rooseveltova 20		Formát:	A4
Investor:	Česká národní banka, Sekce správní, Na Příkopě 864/28, 115 03 Praha 1, IČ: 48136450					Datum:	12/2022
Název stavby:	Výměna VZT 4/2 v budově ČNB, Rooseveltova 20, Brno D.1.4.5 Měření a regulace D.1.4.7 Silnoproudá elektrotechnika					Stupeň:	DPS
Část:							
FUNKČNÍ SCHÉMA MaR						Revize:	0
						Měřítka:	číslo v.
						-	100

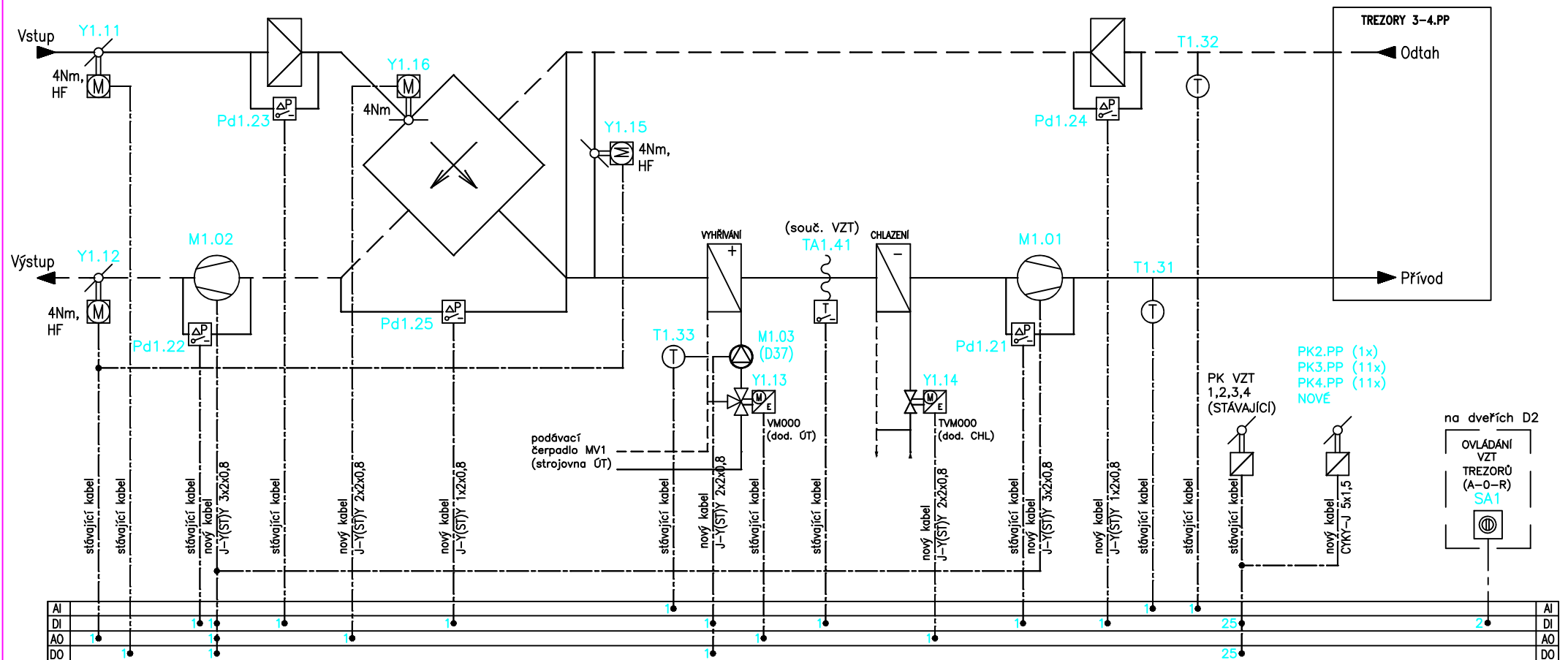
D2


ROZVADĚČ MaR

STROJOVNA VZT 2.PP

VZT Č.1 – VĚTRÁNÍ TREZORU 3-4.PP

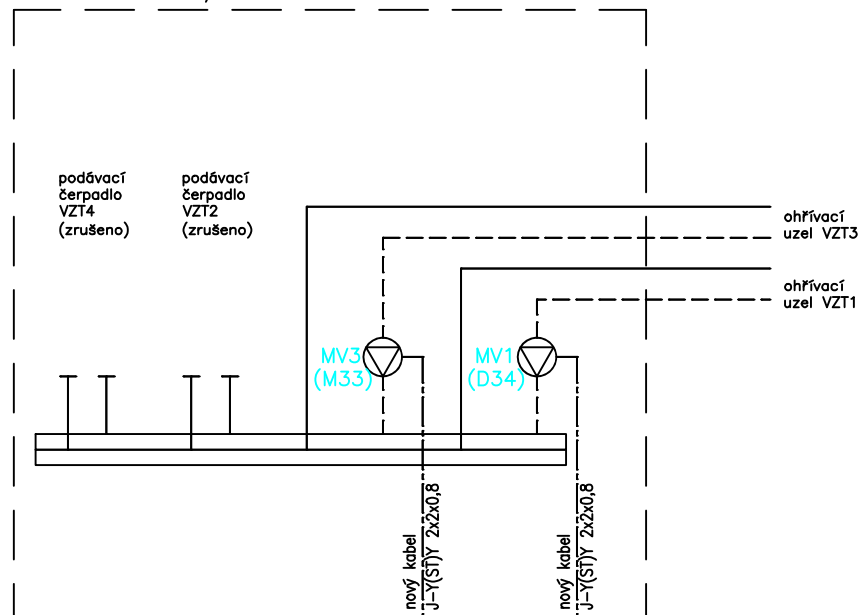
UMÍSTĚNÍ – STROJOVNÁ VZT 2.PP



				Stupeň	DSP	Akce	Název	Zakázka	Datum			
				Projektant	ING. MEZULÁNIK			VÝMĚNA VZT 4/2 V ČNB BRNO	2153/22R	12/2022		
				Vypracoval	ING. LASEK			BRNO , ul. Roosveltova 20	Výkres	list	rev.	
Rev.	Změna	Datum		Jméno	Kontroloval			ING. MEZULÁNIK	FUNKČNÍ SCHÉMA	100	D2.01	0

STROJOVNA ÚT 2.PP–PODÁVACÍ ČERPADLA VZT

STROJOVNA ÚT – ROZDĚLOVAČ/SBĚRAČ PRO VZT



AI				AI
DI				DI
AO				AO
DO				DO



Stupeň	DSP
Projektant	ING. MEZULÁNIK
Vypracoval	ING. LASEK
Kontroloval	ING. MEZULÁNIK

Akce
VÝMĚNA VZT 4/2 V ČNB BRNO
BRNO , ul. Rooseveltova 20

Název
ÚPRAVY ROZVADĚČE D2
MĚŘENÍ A REGULACE
FUNKČNÍ SCHÉMA

Zakázka
2153/22R
Výkres
100

Datum
12/2022
list
D2.02
rev.
0

Rev.	Změna	Datum	Jméno

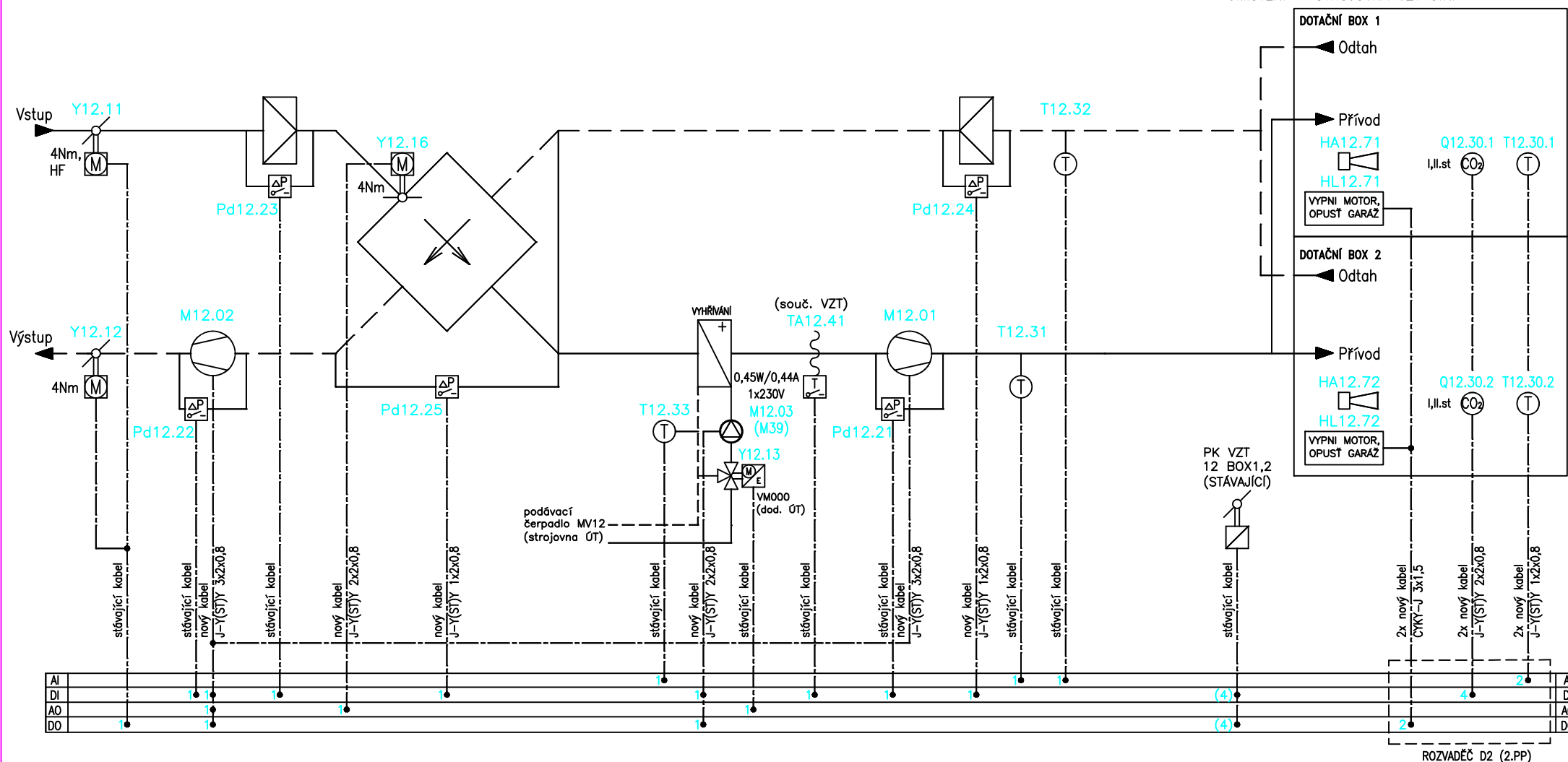
D1


ROZVADĚČ MaR

STROJOVNA VZT 3NP

VZT Č.12 – VĚTRÁNÍ DOTAČNÍCH BOXŮ I,II

UMÍSTĚNÍ – STROJOVNA VZT 3.NP



					Stupeň	DSP	Akce	VÝMĚNA VZT 4/2 V ČNB BRNO BRNO , ul. Roosveltova 20	Název	ÚPRAVY ROZVADĚČE D1 MĚŘENÍ A REGULACE FUNKČNÍ SCHÉMA	Zakázka	Datum	
					Projektant	ING. MEZULÁNIK					2153/22R	12/2022	
					Vypracoval	ING. LASEK					Výkres	list	rev.
					Kontroloval	ING. MEZULÁNIK							
Rev.	Změna	Datum	Jméno										

